

Fliesenmaß für Standard Duschen

Bearbeiter:

22.07.2020

Artikelnr. links

297014

800 mm

Produkt:

Eckeinstieg mit Drehpunkttür pendelbar 2-tlg.

Serie:

Europa Design

Artikelnr. rechts

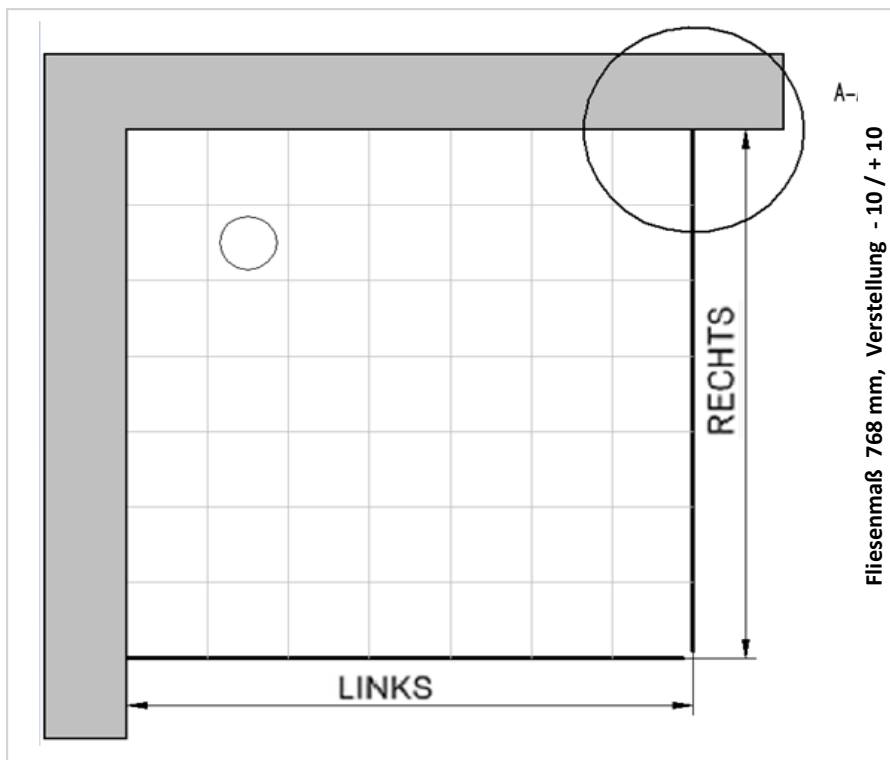
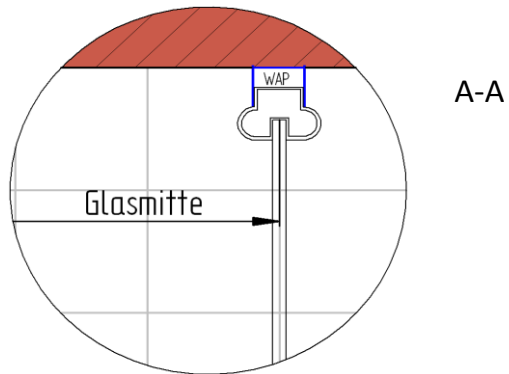
0

800 mm

Produkt:

Serie:

Skizze



Fliesenmaß 768 mm, Verstellung - 10 / + 10

Bemerkung:

Außenkante Profil für Standard Duschen

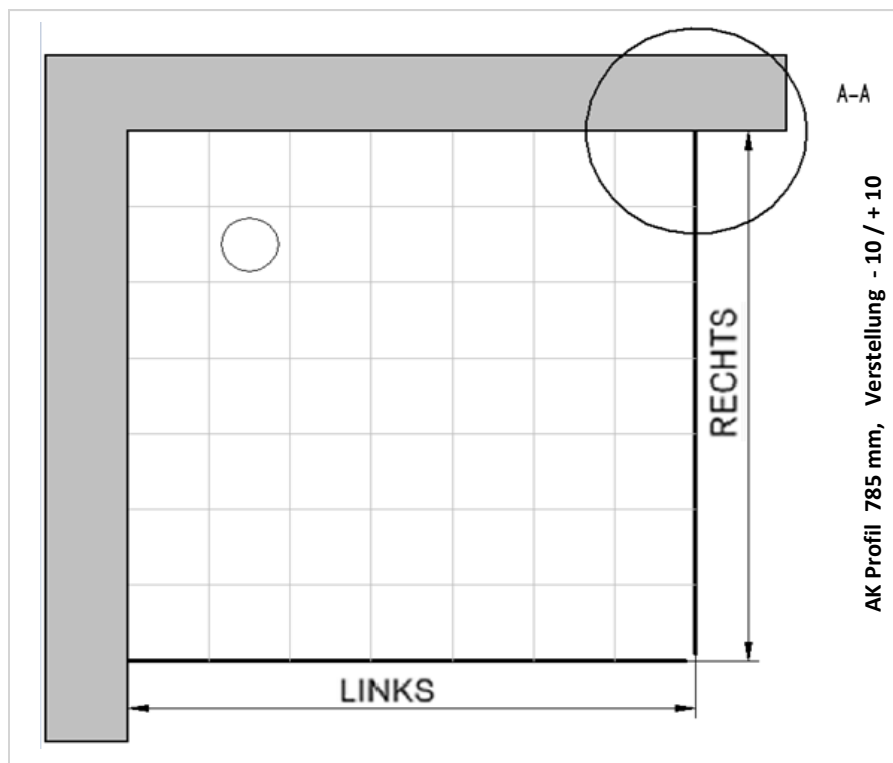
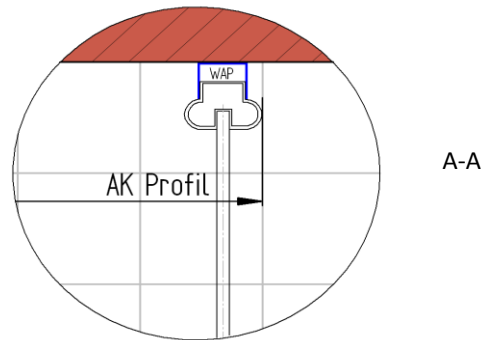
22.07.2020

Kunde:

Artikelnr. links **297014** 800 mm
Produkt: Eckeinstieg mit Drehpunkttür pendelbar 2-tlg.
Serie: Europa Design

Artikelnr. rechts 800 mm
Produkt:
Serie:

Skizze



AK Profil 785 mm, Verstellung - 10 / + 10

Bemerkung: _____

Innenkante Profil für Standard Duschen

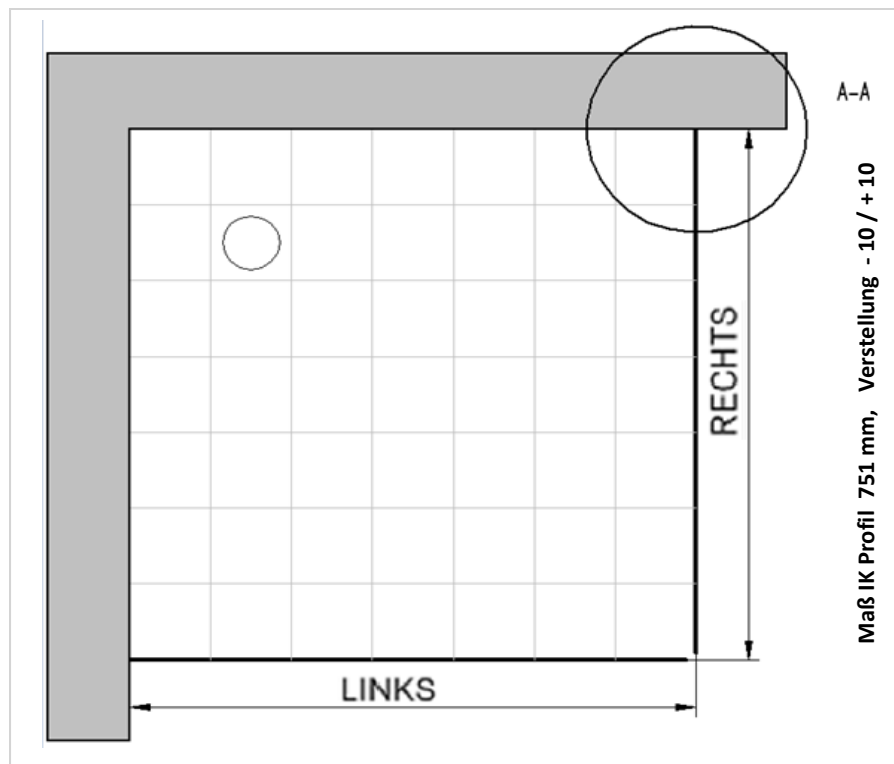
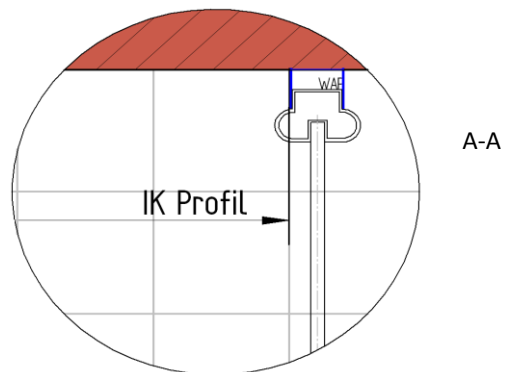
22.07.2020

Kunde:

Artikelnr. links **297014** 800 mm
Produkt: Eckeinstieg mit Drehpunkttür pendelbar 2-tlg.
Serie: Europa Design

Artikelnr. rechts 800 mm
Produkt:
Serie:

Skizze



Maß IK Profil 751 mm, Verstellung - 10 / + 10

Bemerkung: _____

Außenkante Duschbecken für Standard Duschen

22.07.2020

Kunde:

Artikelnr. links **297014** 800 mm

Produkt: **EckEinstieg mit Drehpunkttür pendelbar 2-tlg.**

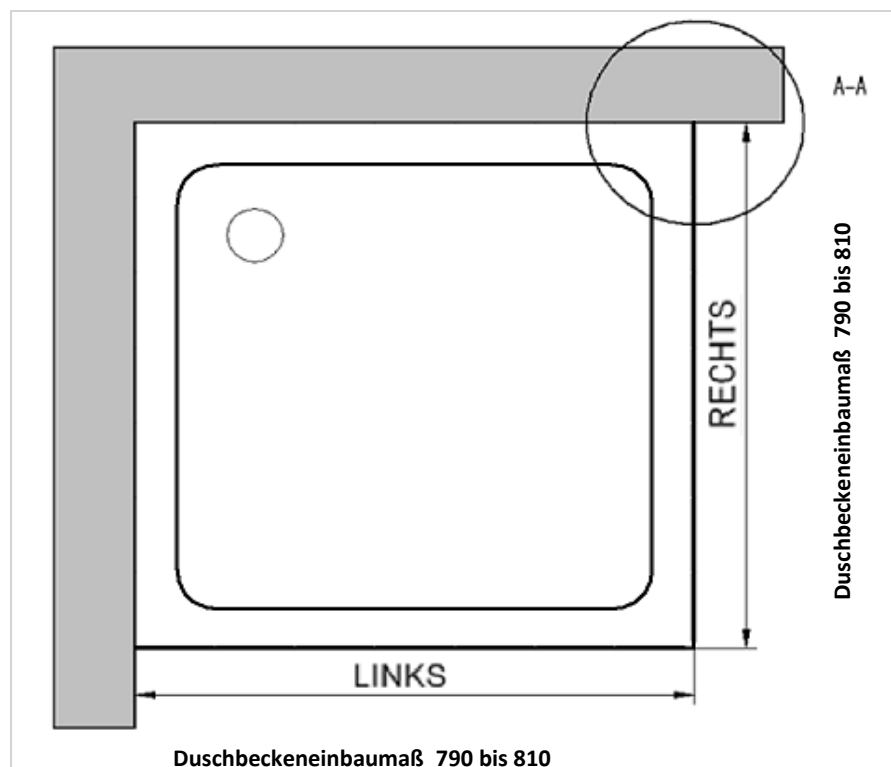
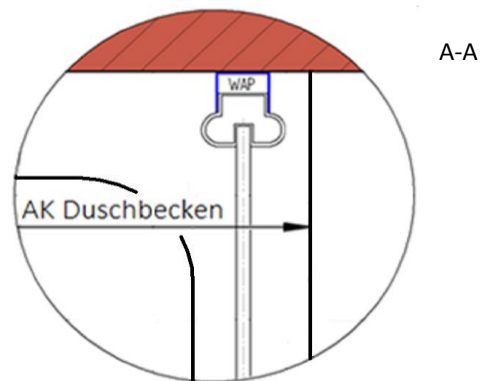
Serie: Europa Design

Artikelnr. rechts

Produkt: 800 mm

Serie:

Skizze



Bemerkung: _____

